

令和5年度 薬剤散布のお知らせ

《蚊とボウフラの発生を防ごう！》

自治会の皆様におかれましてはご健勝のこととお慶び申し上げます。

令和5年度は下記の通り、薬剤散布を実施いたします。

〈実施期間〉

6月～9月までの4ヶ月間の月1回、第一日曜日に薬剤散布を実施予定です。
実施時間帯は朝7時から8時頃までのおよそ1時間です。

〈使用薬剤と実施方法〉 ※従来の方法から変更になりました。

スミラブ発泡錠EL0.5g錠剤を側溝や桧に投入します。（2ページ目参照）
（1カ所に1錠の投入で、薬剤の防除効果は約1ヶ月持続します）

〈実施方法変更のメリット〉

- ・噴霧機を使用しないため、エンジン音の大きな音が発生しません。
- ・散布日に窓閉めや洗濯物干しをお控えいただく必要はありません。
- ・噴霧機や薬剤の取り扱いによる事故リスクが軽減されます。

〈蚊の発生を防ぐには？〉

蚊の発生を防ぐには、ボウフラ（幼虫）対策が有効です。家の周りにある水たまりをなくすと、ボウフラが発生しにくくなります。

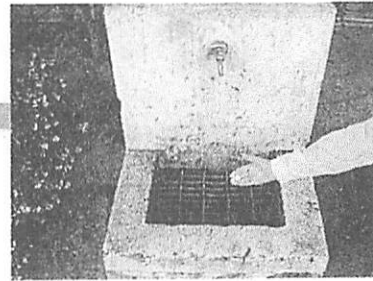
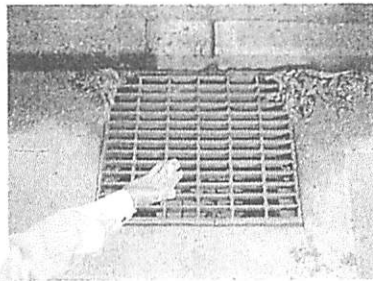
- ・バケツなどの水がたまる容器は、雨のあたらない場所に片付ける。
- ・植木鉢の水受け皿は定期的に清掃し、溜まった水は定期的に捨てる。
- ・雨水枡に溜まった汚泥を除去し、水の流れをよくする。

〈ご注意ください〉

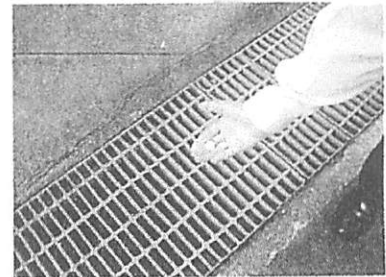
薬剤散布後、万が一、錠剤が路上に落ちていた場合は、自治会衛生部までご連絡ください。誤って小さなお子様やペットが錠剤を口にしないようご注意ください。

スミラブ®発泡錠剤「SES」

スミラブ®発泡錠剤「SES」は取扱い簡便な錠剤タイプで、水中に投入すると発泡しながら溶解する昆虫成長制御剤です。



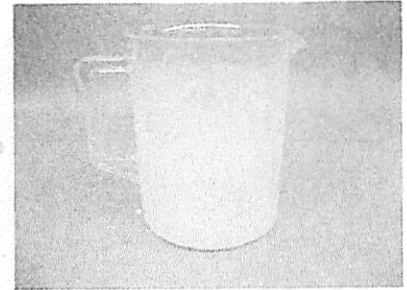
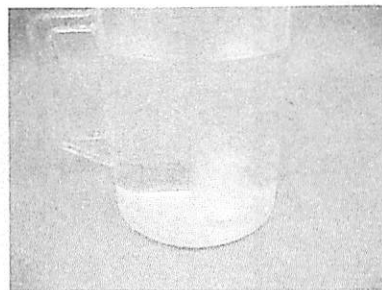
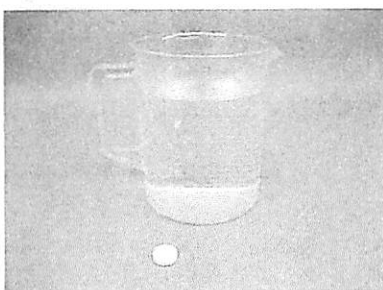
ボウフラの
発生源へ簡単投入！



錠剤のまま投入でき、作業現場で薬剤を量る手間が省け、マンホール内や池、河川等広範囲に処理する際の作業性が向上できます。

発泡性の錠剤ですので、水中に投入すると溶解しながら拡散します。

■ 溶解の様子



子ども会会員募集のご案内

わかわし子ども会では小学1年生から6年生までのおともだちの入会を随時募集しています！

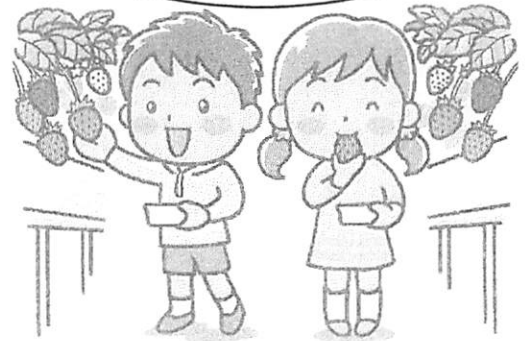
おもな活動予定

- 5月 新入生歓迎会 (いちご狩り)
- 7月 鷺越自治会納涼大会
(ロックソーラン節、子どもみこしなど)
- 8月 ラジオ体操
- 9月 大沢地区体育祭
- 10月 ドッチビー大会
駅伝大会
- 12月 かるた大会
餅つき
- 3月 6年生のお別れ会
(東武動物公園遠足)



行事への参加は自由です！
習い事など優先でOKです!!

体験参加も大歓迎です!!
お気軽にお問い合わせ
ください



いろいろなイベントが盛りだくさんです。
ぜひお友だちも誘って参加してみてください!!

❖年会費❖ 1,000円 (1人分の金額です。年度途中の入会も大歓迎！)

入会希望の方は申込書を(コピーして)ご記入の上、子ども会会長、役員、担当区長までお持ちください。
直接お電話でも構いません！ お待ちしております！

❖連絡先❖ 子ども会会長 渡邊 美樹 090-2560-6250

キリトリ
入会申込書

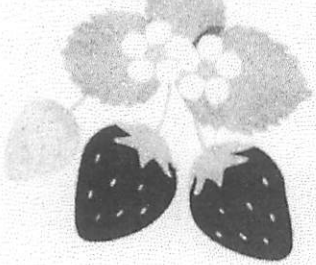
ふりがな

区 小学 年 氏 名

男・女

住所 越谷市

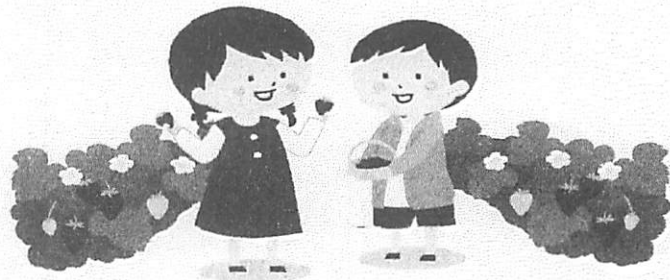
電話番号 生年月日 平成 年 月 日



1年生・新会員 歓迎会のお知らせ

新年度もスタートし、もうすぐ新しい学年での学校生活が始まりますね。
新1年生のみなさん、ご入学おめでとうございます！
子ども会では1年生・新会員のお友だちの歓迎会として、いちご狩りを計画しています。
みんなで楽しく過ごしましょう！

日時	5月6日(土)
集合時間	9時15分
集合場所	大沢北小学童前
場所	いちご園 ラフリーズ
持ち物	ハンカチ・ティッシュ・水筒
解散場所	いちご狩り終了後、自治会館にて歓迎会を行います。12時ごろ解散予定。
参加費	子供会会員 ￥500 会員外は実費 (小学生以上 ￥1,700 3歳以上の未就学児 ￥1,000)



- ◇保護者の方の参加も大歓迎です。お子様と一緒に是非ご参加下さい。
- ◇現地集合・解散もOKです。
- ◇兄弟に限り未就学児の参加もOKですが、保護者同伴でお願いします。

鷲越自治会員の1年～6年の小学生の会員を募集しています！
入会の希望がある方、興味がある方がいましたら、連絡を御待ちしています！

- 令和5年度 行事予定
- 6月 ドッチビー大会
 - 7月 自治会納涼大会
 - 8月 ラジオ体操
 - 9月 大沢地区体育祭
 - 10月 駅伝大会
 - 12月 かるた大会
 - 3月 東武動物公園遠足

※参加は自由です。
※参加費は無料です！
予定は変更になる場合もあります。

< 毎月1日 >
子ども会の廃品回収に
ご協力ください

廃品回収の収益金は
子ども会活動に役立てております。

回収資源

- 新聞紙・段ボール・雑誌
- 雑紙・アルミ缶・ぼろ布

関東大震災から100年

日本赤十字社埼玉県支部は常に災害に備えています



1923年9月1日、関東大震災(マグニチュード7.9)が発生し、死者・負傷者はそれぞれ約10万人、行方不明者は約4万人に及びました。日本赤十字社も本社建物を焼失しましたが、臨時救護所など193か所、医師、看護師等4,466人による大規模な救護活動を実施しました。

「自助」・「共助」・「公助」を高める赤十字の活動

～災害で苦しんでいる人を救うために～

災害救護活動・被災者支援

災害が発生した際、救援物資を配付するなど迅速に活動します。平時では、いつ起こるか分からない災害に備えて訓練を実施しています。



救護班要員研修



他県の赤十字支部と合同訓練



救援物資の配付



奉仕団の炊き出し訓練

救急法等の講習・防災教育

身近な人を救うための講習や、災害時の「自助」「共助」の力を高めるために防災教育事業を実施しています。



救急法講習



イベント会場での体験



防災セミナーの開催



青少年への防災教育

こうした活動は皆さまからのご寄付によって成り立っています。

赤十字活動資金へのご協力をお願いいたします。

被災者への救援物資の配付 令和3年度 配付実績

平時から市区町村へ配備し、火災・洪水などの災害時に被災者へお配りしています。

布団
セット



283セット

毛布



261枚

生活用品
セット



164セット

市区町村への災害救護資機材の配備

地域の防災力の向上を目指して、市区町村に救護資機材や救援車両を配備しています。

救援車両



ポータブル蓄電池・
ソーラーパネルセット



LP ガス発電機・
コードリールセット



手回し充電式防災ラジオ



移動炊飯器



自動ラップ式簡易トイレ



これからも、ご支援のほどよろしくお願いいたします。

